

摘藻堂四庫全書薈要

子部

欽定四庫全書薈要

子部

御定書畫譜卷九十五

詳校官兵部事
臣雷純

欽定四庫全書薈要卷一萬一千四百二十七

子部

御定佩文齋書畫譜卷九十五

歷代鑒藏五

畫一

唐畫目

漢王元昌畫漢賢王圖閻立德畫文成公主降番圖玉
華宮圖鬪雞圖閻立本畫秦府十八學士圖凌煙閣功
臣二十四人圖范長壽畫風俗圖醉道士圖王定畫本

草訓誠圖

貞觀上方令

檀智敏畫游春戲藝圖

振武校尉

殷毅畫

無忝畫皇朝九聖圖高祖及諸王圖太宗自定輦上圖

開元十八學士圖

開元人

董夢畫盤車圖

開元人字重照

曹元廓

後周北齊梁陳隋武德貞觀永徽等朝臣圖高祖太宗

諸子圖秦府學士圖凌煙閣

武后左尚方令

楊昇畫望賢宮圖

安祿山真張萱畫伎女圖乳母將嬰兒圖按羯鼓圖鞞

鞞圖

並開元館畫直

談皎畫武惠妃舞圖佳麗寒食圖佳麗伎

樂圖韓幹畫龍朔功臣圖姚宋及安樂山圖相馬圖玄

宗試馬圖寧王調馬打毬圖

大梁人太
府寺丞

陳宏畫安祿山

圖玄宗馬射圖上黨十九瑞圖

永王府
長史

王象畫鹵簿圖

田琦畫洪崖子橘尢圖

德平子汝
南太守

竇師繪畫內庫瑞錦

對雉鬪羊翔鳳游麟圖

字希言太宗秦王府諮議
相國錄事參軍封陵陽公

韋鷗

畫天竺胡僧渡水放牧圖

鑿子

周昉畫撲蝶按箏楊真人

降真五星等圖各一卷

唐書藝文志

唐裴孝源貞觀公私畫史

宋明帝像

宋景和像

豫章王像

建平王像

江夏王像

零陵王像

王太宰像

羊玄保像

江智淵像

顧慶像

梁太清
目所無

孫高麗像

孝武功臣像

勲臣像

右十三卷是陸探微真蹟隋朝官本

建安山陽二王像

沈曇慶醉像

麻超之徐僧寶像

梁太清
目中無

靈臺寺瑾統像

毛詩新臺圖

蔡姬蕩舟圖

梁太清
目中無

劉亮駟馬圖

高麗赭白馬圖

蟬雀圖

鬪鴨圖

梁太清
目中無

獼猴圖

右十二卷並摹寫本非陸真蹟與前十三卷共二

十五卷題作陸探微畫隋朝官本亦有梁陳題記

新豐放雞犬圖

二疏圖

黃河流勢圖

盜跖圖

右四卷魏高貴鄉公畫隋朝官本

梁太清目不載

毛詩北風圖

梁太清作謝稚畫

毛詩黍離圖

梁太清止有此圖

卞莊刺二虎圖

吳王舟師圖

列女圖

右五卷衛協畫隋朝官本

史記列士圖

息徒蘭圃圖

洛神賦圖

已上三卷梁太清目中所有餘皆所無

穆天子燕瑤池圖

漢武回中圖

畋遊圖

梁太清目有游獵圖恐是此

瀛洲神仙圖

雜人風土圖

右八卷晉明帝畫隋朝官本

濠梁圖一卷

梁太清目作兩卷并載下兩卷

十弟子圖

輕車迅邁圖

孝經圖

梁太清目此下並不載

狩河陽圖

秦王游海圖

汾陽醮鼎圖

楚令尹泣兩岐蛇圖

游仙圖

孟母圖

洛陽平門翻車圖

右十一卷謝稚畫隋朝官本

王僧綽像

懷香圖

蟬雀圖

雜竹樣
上四卷梁
太清目無

孫公命將圖

陸士衡詩會圖

王謝諸賢像

名臣像

刺虎圖

小兒戲鵝圖
云昭明
太子像

右十卷顧景秀畫六卷隋朝官本

山陽七賢圖

梁太清
目中無

醉客圖

刀戟戲圖

騎馬圖一卷

一云
四卷

右四卷毛惠遠畫隋朝官本

併除圖

梁太清目
止有此卷

釋迦十弟子圖

胡僧像

剡中溪谷村墟圖

右四卷毛惠秀畫隋朝官本

豫章王燕賓圖

梁太清
目中有

維摩詰變相圖

天女像

一本作天王像

東晉高僧像三卷

無名真貌一卷

博奕圖

三龍圖一卷

右七卷袁倩畫並是梁朝官本有太清年月號

朝臣像

吳中舟行圖

少年行樂圖

上二卷太清目所有

右三卷劉填畫隋朝官本

豫章王像

唐居人馬圖

太清所無

右二卷遠師珍畫梁朝官本

巢由洗耳圖

獅子擊象圖

云宗炳畫

右二卷題云嵇康畫未詳隋朝官本

康畫太清日中所不載

講學圖

右一卷蔡邕畫隋朝官本有晉宋梁陳年月印記

吳季札像

嚴君平賣卜圖

兩京圖

右三卷楊修畫隋朝官本有晉明帝題記

太清日所不載

周穆王八駿圖

服乘箴圖

七命圖

金谷園圖

已上太清所無

燕氏送荆軻圖

王濬戈船圖

田家社會圖

梵僧圖

右八卷史道碩畫隋朝官本

尚平子圖

董威輦詩圖

嵇阮像

胡人獻獸圖

漁父圖

十九首詩圖

五天羅漢像

杜征南人物圖

吳中溪山邑居圖

黑獅子圖

名馬圖

右十一卷戴逵畫隋朝官本

司馬宣王像

謝安像

劉牢之像

桓玄像

列仙圖

上五卷梁太清目所有

唐僧會像

沅湘像

三天女像

八國分舍利圖

木鴈圖

水府圖

廬山圖

擣菹會圖

行龍圖

虎嘯圖

虎豹雜鷲圖

鳧鴈水洋圖

右十七卷顧愷之畫九卷隋朝宮本

豫章王像

宋竟陵王像

勲賢圖

褚淵袁粲像

張興像

天竺僧像二卷

射雉圖

上八卷梁太清目所不載

洛中車馬圖二卷

越中風俗圖二卷

高麗鬪鴨圖一卷

右十三卷顧寶光畫隋朝官本

清溪側坐赤龍盤赤龍圖二卷

龍頭樣四卷四頭

南海監牧進十種馬圖

夷子蠻獸樣一卷

已上五卷皆太清目中無

右五卷曹不興畫二卷隋朝官本

九州名山圖

梁太清
目所有

朝陽谷神風水圖

秦始皇東游圖

右三卷戴勃畫隋朝官本

立釋迦像

太清
目無

周盤龍像

右二卷陸綏畫

黃帝昇仙圖

太清目
所有

張平子西京賦圖

梁翼人馬圖

右三卷史文敬畫梁朝官本

孫綽像

漁父圖

梁太清
目所有

王羲之像

右三卷史藝畫

虎豹圖

孔雀鸚鵡圖

上一卷太
清目所有

右二卷陶景真畫隋朝官本

潁川先賢圖

得於楊
素家

惠持師像

問禮圖

永嘉屋邑圖

已上皆梁太
清目中所有

右四卷宗炳畫隋朝官本

殷洪像

太清目
所有

白馬寺寶臺樣

右二卷姚曇度畫

南朝貴戚圖

車馬圖

駱簡像

牛車圖

山陰王像

右五卷尹長生畫

蘇門先生圖一卷

名臣像一卷

此卷太清
目所無

右二卷濮萬年畫

維摩詰變相圖一卷

梁太清目所無

右一卷張墨畫隋朝官本

蘇武圖

游仙圖

右二卷蔡斌畫

悉達太子納妃圖

靈嘉塔樣

右二卷張善果畫一卷隋朝官本

穆天子八駿圖

息媯圖

一作史道碩畫

右二卷史粲畫

梁太清目所無

朱買臣圖

太清目無

列女傳仁智圖

列女傳貞節圖

太清作謝稚畫

右三卷陳公恩畫一卷是隋朝官本

王獻之像

右一卷鍾宗之畫

或作宗斐

敗春圖

梁太清目無

右一卷王殿畫隋朝官本

安期先生圖

右一卷謝赫畫

梁太清目無

吳山圖

楚人祠鬼圖

右二卷夏侯瞻畫

梁太清目作馬瞻疑非是二卷皆無

藉田圖一卷全幅長三丈

右一卷章愜伯畫隋朝官本

或作繼伯太清目無

渥洼馬圖一卷

孝子屏風一卷

太清作弘景畫

右二卷范懷賢畫隋朝官本

或作懷堅

文殊像一卷

游春苑圖二卷

芙蓉湖醮鼎圖一卷

鹿圖一卷

鶴鶴弄陂澤圖一卷

上六卷太清目所無

右六卷梁元帝畫並有題跋印記

職貢圖三卷

小兒戲鴨圖一卷

右四卷江僧寶畫隋朝官本亦有梁陳年號題

梁太

清目所載

五天人樣二卷

九子魔圖一卷

丁貴人彈曲項琵琶圖一卷

右四卷解倩畫一卷是隋朝官本

太清目無

弗林圖人物器樣二卷

鬼神樣二卷

外國雜獸二卷

右六卷西域僧迦佛陀畫並得楊素家

漢武射蛟圖一卷

吳王格虎圖一卷

羊鴉仁躍馬圖一卷

行道天王像一卷

維摩詰像一卷

寶詰像一卷

摩訶仙人像一卷

朱异像一卷

梁宮人射雉圖一卷

醉僧圖二卷

詠梅圖一卷

橫泉鬪龍一卷

雜人馬兵刀圖一卷

昆明二龍圖一卷

青溪宮水怪圖四卷

已上太清
目皆無

右十九卷張僧繇畫九卷隋朝官本

楞伽會圖一卷

寶積變相圖一卷

右二卷張儒童畫

僧繇之子太
清目不載

支道林像一卷

右一卷聶松畫隋朝官本

梁太清目不載

斛律金像一卷

鄴中百戲圖一卷

北齊貴戚游苑圖一卷

雜宮苑人物屏風本一卷

右四卷楊子華畫隋朝官本

自子華下皆北地畫手或云梁後改太清

目中
不載

齊神武臨軒對武騎圖二卷

慕容紹宗像一卷

弋獵圖一卷

斛律明月像一卷

盧思道像一卷

名馬樣一卷

右七卷曹仲達畫六卷是隋朝官本

周明帝畋游圖一卷

彌勒變相圖一卷

雜臺閣樣一卷

隋文帝上殿馬圖一卷

農家田舍圖一卷

右五卷董伯仁畫一卷是隋朝官本

隋文帝入佛空像一卷

阿育王像一卷

楊素像一卷

賀若弼像一卷

陳叔英像一卷

擒明盧明月像圖一卷

洛中人物車馬圖樣一卷

北齊畋游圖一卷

貴戚屏風樣二卷

右十卷鄭法士畫一卷是隋朝官本

雜物變相二卷

豆盧寧像一卷

隋朝正會圖一卷

幸洛圖一卷

貴戚游燕圖一卷

右六卷楊契丹畫一卷是隋朝官本

法華變相一卷

南郊圖一卷

長安車馬人物圖一卷

雜宮苑圖一卷

弋獵圖一卷

王世充像一卷

右六卷展子虔畫

美人詩意圖一卷

屋宇樣一卷

雜鬼神像三卷

右五卷孫尚子畫

黃帝戰涿鹿圖一卷

姜嫄圖一卷

太清目作
遠師珍畫

禹貢圖二卷

燕太子丹圖一卷

蓄史圖一卷

孫氏水戰圖一卷

五岳真形圖一卷

紀年詩意圖一卷

雜鬼神樣二卷

右十二卷皆甚精竒隋朝以來私家搜訪所得內
三卷近陸探微先無題記可考

列女傳仁智圖

獅子圖

畏獸圖

已上三卷梁
太清目所有

魚龍相戲圖

吳楚放牧圖

村社會集圖

右六卷王廙畫隋朝官本

本作戴逵下
脫略補此

已前總二百八十一卷并無名畫十二卷計二百九

十三卷

貞觀畫史

唐張彥遠敘畫之興廢

圖畫之妙爰自秦漢可得而記降於魏晉代不乏賢洎乎南北哲匠間出曹衛顧陸擅重價於前董展孫楊垂妙迹於後張鄭兩家高步於隋室大安兄弟首冠於皇

朝此蓋尤所烜赫也世俗知尚者其餘英妙今亦殫論
漢武創置祕閣以聚圖書漢明雅好丹青別開畫室又
創立鴻都學以集奇藝天下之藝雲集及董卓之亂山
陽西遷圖畫繡帛軍人皆取為帷囊所收而西七十餘
乘遇雨道艱半皆遺棄魏晉之代固多藏蓄寇入洛一
時焚燒宋齊梁陳之君雅有好尚晉遭劉曜多所毀散
重以桓玄性貪好奇天下法書名畫必使歸己及桓篡
逆晉府真迹桓盡得之何法盛晉中興書云劉牢之遣

子敬宣詣桓請降桓大喜陳書畫共觀之桓敗宋高祖
先使臧喜入宮載馬南齊高帝科其最精者錄古來名
手不以遠近為次但以優劣為差自陸探微至范惟賢
四十二人為四十二等二十七秩三百四十八卷聽政
之餘旦夕披玩梁武帝尤加寶異仍更搜葺元帝雅有
才藝自善丹青古之珍奇充物內府侯景之亂太子綱
數夢秦皇更欲焚天下書既而內府圖書數百函果為
景所焚也及景之平所有畫皆載入江陵為西魏將于

謹所陷元帝將降乃聚名畫法書及典籍二十四萬卷
遣後閤舍人高善寶焚之帝欲投火俱焚宮嬪牽衣得
免吳越寶劍並將斫柱令折乃歎曰蕭世誠遂至於此
儒雅之道今夜窮矣于謹等於煨燼之中收其書畫四
千餘軸歸於長安故顏之推觀我生賦云人民百萬而
囚虜書史千兩而煙颶史籍以來未之有也溥天之下
斯文盡喪陳天嘉中陳主肆意搜求所得不少及隋平
陳命元帥記室參軍裴矩高頴收之得八百餘卷隋帝

於東京觀文殿後起二臺東曰妙楷臺藏自古法書西
曰寶蹟臺收自古名畫煬帝東幸揚州盡將隨駕中道
船覆大半淪棄煬帝崩並歸宇文化及化及至聊城為
竇建德所取留東都者為王世充所取聖唐武德五年
尅平僭逆擒二偽主兩都祕藏之蹟維揚扈從之珍歸
我國家焉乃命司農少卿宋遵貴載之以船沂河西上
將致京師行經砥柱忽遭漂沒所存十七一二

國初內
庫只有

三百卷並隋朝以前相承御府所寶

太宗皇帝特所耽玩更於人間購求

天后朝張易之奏召天下畫工修內庫圖畫因使工人各推所長銳意模寫仍舊裝背一毫不差其真者多歸易之易之誅後為薛少保稷所得薛歿後為岐王範所

得

玄宗弟謚惠文太子

王初不陳奏後懼乃焚之時薛少保與岐

王範石泉公王方慶家所蓄圖畫皆歸於天府祿山之亂耗散頗多肅宗不甚保持頌之貴戚貴戚不好鬻於不肖之手物有所歸聚於好事之家及德宗艱難之後又經散失甚可痛也自古兵火亟焚江波屢鬪年代寢

遠失墜彌多儻時君之不尚則闕其搜訪非至人之賞
玩則未辨妍蚩所以駿骨不來死鼠為璞嗟乎今之人
衆藝鮮至此道尤衰未曾誤點為蠅惟見亡成類狗彘
遠家代好尚高祖河東公曾祖魏國公相繼鳩集名迹
先是魏國公與司徒汧公李勉並佐霍國公關內三軍幕
府王恩禮霍公平定兩京魏公之策也魏公與汧公因其
同寮遂成久要並列藩閫齊居台衡雅會襟靈琴書相
得汧公博古多藝窮精蓄竒魏晉名蹤盈於篋笥許詢

逸少經年共賞山泉謝傅戴逵終日惟論琴畫大父高

平公與愛弟主客員外郎

彥遠叔
祖名諡

及汧公愛子纘

祠部
郎中

纘弟約

兵部員外
郎字存博

更敘通舊遂契忘言遠同莊惠之交

近得荀陳之會大父請纘為判官約與主客皆高謝榮

宦琴尊自樂終日陶然士流企望莫及也由是萬卷之

書盡歸王粲一厨之畫惟寄桓玄李兵部又於江南得

蕭子雲壁書飛白蕭字匣之以歸洛陽授余叔祖致之

修善里構一亭號曰蕭齋

王涯相倚權勢負之而趨太
和末為亂兵所壞其蕭字本

未具余所撰
法書要錄中

元和十三年高平公鎮太原不能承奉中
貴為監軍使內官魏弘簡所忌無以指其瑕且驟言於
憲宗曰張氏富有書畫遂降宸翰索其所珍惶駭不敢
緘藏科簡登時進獻乃以鍾張衛索真蹟各一卷二王
真蹟各五卷魏晉宋齊梁陳隋雜迹各一卷顧陸張鄭
田楊董展洎國朝名手畫合三十卷表上曰伏以前代
帝王多求遺逸朝觀夕覽收鑒於斯陛下睿聖欽明凝
情好古聽政之暇將以怡神前件書畫歷代共寶是稱

珍絕其陸探微蕭史圖妙冠一時名居上品所希睿鑒

別賜省覽又別進玄宗馬射真圖

永寶府司馬陳宏畫

表曰玄宗

天縱神武藝冠前王凡所游畋必存繪事豈止雲夢殪

兕楚人美旌蓋之雄潯陽射蛟漢史稱舳艫之盛前件

圖臣瞻奉先靈素所寶惜陛下旁求真蹟以備石渠祖

宗之美敢不獻呈

掌書記監察御史李德裕制詞

手詔答曰卿慶傳台

鉉業嗣弓裘雄詞冠於一時與學窮乎千古圖書兼蓄

精博兩全別進玄宗馬射真圖恭獲披捧瞻拜感咽聖

靈如臨其鍾張等書顧陸等畫古今共寶有國所珍朕以視朝之餘得以寓目因知丹青之妙有合造化之功欲觀象以省躬豈好奇而玩物況煩章奏嘉歎良深其書畫並收入內庫世不復見其餘者長慶初太父為內貴魏弘簡門人宰相元稹所擠出鎮幽州遇朱克融之亂皆失墜矣及事定頗有好事購得之彥遠時未齷歲恨不見家內所寶其進奉之外失墜之餘存者纔二三軸而已雖有豪勢莫能求旃嗟爾後來尤須靳固宜抱

漆書而興歎莫將棊柿以藩身聊因暇日編為此記且撮諸評品用明乎所業亦探於史傳以廣其所知如宋朝謝希逸陳朝顧野王之流當時能畫評品不載詳之近古遺脫至多蓋是世上未見其蹤又述作之人不廣求耳嗚呼自古忠孝義烈湮沒不稱者曷勝記哉況書畫邪

歷代名畫記

唐張彥遠述古之祕畫珍圖

古之祕畫珍圖固多散逸人間不得見之今麤舉領袖

則有

龍魚河圖

六甲隱形圖

五帝鈞命決圖

孝經祕圖

孝經左契圖

孝經雌雄圖

遁甲開山圖

王粲

甘泉宮圖

漢武

漢麟閣圖二

武帝一
宣帝一

鴻都門圖

孔聖七
十子

西王母益地圖

舜

南都賦圖

戴安道

雲漢圖

劉褒

黃帝明堂圖

漢武

五嶽真形圖 漢武

韓詩圖 十四

論語圖 二

蚩尤王子兵法營陣圖

魯班攻戰器械圖

黃帝攻法圖

伍胥水戰圖

吳孫子兵法雲氣圖

五星八卦二十八宿圖

十二星宮圖 三

日月交會九道圖

分野璇璣圖 八

望氣圖 一

河圖 十三又八卷

詩緯圖 一

春秋圖 一

孝經識圖

十二

浸譚泥圖

七

八卦八風十二時二十八宿音律圖

十一

周公成壞吉凶圖

一

妖怪圖

四

相宅園地圖

一

黃帝樊薛許氏相圖

一

陰陽宅相圖

一

馬像圖

八

三王相鷹圖

一

療馬百病圖

老子黃庭經圖

一

大鬼神芝圖

十二

黃帝昇龍圖

一

山海經圖

六又抄
圖一

太史公漢書圖

八又漢記圖三太史公畫二十八人

大荒經圖

二十

河圖括地象圖

十一

天地郊社圖

諸鹵簿圖

不備錄篇目至多

古聖賢帝王圖

二又

古瑞應圖

二

魏帝所撰雜畫圖

一

魏順應圖

四十

大駕鹵簿圖

明帝太學圖

三

列仙傳圖

一

搜神記圖

四

百國人圖

一

地形圖

一
張衡

地形方丈圖

一 裴秀

孫子八陣圖

一

太一三宮用兵成圖

二

渾天宣夜圖

各一

日月交會圖

一 鄭玄注

章賢十二時雲雨氣圖

一

十二屬神圖

一

神農本草例圖

一

周禮圖

十四

周室王城明堂宗廟圖

江圖

三劉氏又
一張氏

吳孫子牝牡八變陣圖

二

黃石公五星圖

一

占日雲氣圖

京北夏氏
魏氏並有

二十八宿分野圖

風角五音圖

三禮圖

十卷阮諶等撰又十二卷隋文帝開皇二十
年勅有司撰左武侯執旗侍官夏侯朗畫

兩雅圖

上下兩卷陳尚書令江灌字德源至武德
中為隋州司馬并著兩雅贊二卷音六卷

忠孝圖

二十卷唐故涼州都督李襲譽
貞觀三年撰奏上嘉之并傳贊

漢明帝畫宮圖

五十卷第一起庖
撮五十雜畫贊

益州學堂圖

十畫古聖帝賢臣七十子後代又增漢晉帝
王名臣蜀之賢相牧守似東晉時人所撰

魯廟孔子弟子圖

五是魯國廟堂
東西廂畫圖

傳國璽圖

一姚察
撰并記

洛陽圖

一名揚宮圖
狀揚佺期撰

區宇圖

一百二十八卷每卷
首有圖虞茂氏撰

職貢圖

一外國酋渠諸番土俗本末仍各圖其
來貢者之狀金樓子言之梁元帝畫

中天竺國圖

有行記十卷圖三卷
明慶三年王玄策撰

祥瑞圖

十卷起天有
黃道失撰者

符瑞圖

十卷行日月楊廷光
并集孫氏熊氏圖

白澤圖

一卷三百二十事出抱朴
子黃帝巡東海而遇之

古今藝術圖

五十卷既畫其形又
說其事隋煬帝撰

靈秀本草圖

六起赤箭終蜻
蜓源平仲撰

本草圖

二十五其形狀蘇
敬撰明慶中事

易狀圖

靈命本圖

二

辯靈命圖

二

右略舉其大綱凡九十有七尚未盡載

歷代名畫記

宋郭若虛圖畫見聞志

舊稱周穆王八駿日馳三萬里晉武帝時所得古本乃穆王時畫黃素上為之腐敗昏潰而骨氣宛在逸狀奇形實亦龍之類也遂令史道碩模寫之宋齊梁陳以為國寶隋文帝滅陳圖書散逸此畫為賀若弼所得齊王暕知而求得之答以駿馬四十蹄美錦五十段後復進獻煬帝至唐貞觀中勅借魏王泰因而傳模於世其一

曰渠黃其二曰山子其三曰盜驪其四曰綠耳其五曰

赤驥其六曰騮

音華

騮其七曰踰輪其八曰白灤

音義

保壽寺本高力士宅天寶九載捨為寺初鑄鐘成力士
設齋慶之舉朝畢至一擊百千有規其意連擊二十杵
者其經藏閣規模危巧兩塔上火珠受十餘斛文宗朝
有河陽從事李涿者性好奇古與寺僧善嘗與之同觀
寺庫中舊物忽於破甕內得物如被幅裂汙全觸而塵
起涿徐視之乃畫也因以州縣圖三及絹三十疋換之

令家人裝治幅長丈餘因持訪於常侍柳公權乃知張
萱所畫石橋圖明皇賜力士因留寺中也後為鬻畫人
宗牧言於左軍忽一日有中使至涿第宣勅取之即時
進入禁中帝好古見之大悅命張於雲韶院

清夜游西園圖者晉顧長康所畫有梁朝諸王跋尾處
云圖上若干人並食天厨唐貞觀中褚河南裝背題處
具在其圖本張維素物傳至相國張弘靖家弘靖元和
中忽奉詔取之是時並鍾元常書道德經一部同進入

內後中貴人崔譚峻自禁中將出復流落人間有張維
素子周封涇州從事秩滿居京一日有人將此圖求售
周封驚異之遽以絹數疋易得經年忽聞款門甚急問
之見數人同稱仇中尉願以三百素易公清夜游西園
圖周封憚其迫脅遽以圖授之翊日果齎絹至後方知
其偽乃是一豪士求江淮大鹽院時王涯判鹽鐵酷好
書畫謂此人曰為余訪得清夜游西園圖當遂公請因
為計取之耳及十家事起後流落一粉鋪家未幾為郭

承瑕侍郎閤者以錢三百市之以獻郭公郭公卒又流傳至今狐相家一日宣宗問相國有何名畫相國具以圖對既而復進入內

唐外郎滎陽鄭贇宰萬年日有以賊名而荷校者贇命取所盜以視則煙晦古絲三四幅齊屬裁標班籠皮軸之曰是畫也太尉李公所寶惜有贇皇圖篆存焉當時人以七萬購獻于李公者遂得渠橫梁倅職後因出妓復落民間今幸其妓人不鑿以卑價市之後妓人自他

所得知其本直因歸訴請以所虧價輸罪贖不得決時
延壽里有水墨李處士以精別畫品游公卿門名使辨
之李瞪目三歎曰韓展之上品也雖黃沙之情已具而
丹筆之斷尚疑會有齋籍自禁軍來認者贖以且異姦
盜非願荷留因并畫桎送之後永亡其耗

梁駙馬都尉趙岳酷好繪事兼嫻小筆偶唐末亂世獨
推至鑒人有鬻畫者則必以善價售之不較其多少繇
是四遠向風抱畫者歲無虛日復以親貴擅權凡所依

附率多以法書名畫為贄故畫府祕藏圖軸僅五千餘
卷時稱盛焉暇日亦多自倣前賢名蹟勒成卷軸每延
致藝士輻湊門館各取其所長而厚遇之然多不迨已
也亦未始面加雌黃荒淺甚者自慙而退食客常至百
餘人其間亦多琴棊道術高雅之流時衣冠士族尚有
唐之遺風也以畫見留者惟胡翼王殷二人而已嘗令
胡翼品第畫府之優劣中品已下或有未至者即指示
令醫去其病或用水刷或以粉塗有經數次方合其意

者時人謂之趙家畫選場其精別如此

梁千牛衛將軍劉彥齊善畫竹為時所稱世族豪右祕藏書畫雖不及天水之盛然好重鑒別可與之爭衡矣本借貴人家圖畫臧賂掌畫人私出之手自傳模其間用舊標軸裝治還偽而留真者有之矣其所藏名蹟不啻千卷每暑伏曬曝一一親自卷舒終日不倦能自品藻無非精當故當時識者皆謂唐朝吳道子手梁朝劉彥齊眼也

太祖平江表所得圖畫賜學士院初有五十餘軸及景德咸平中只有兩村牧牛圖三軸無名氏寒蘆野鴈三軸徐熙筆五王飲酪圖二軸周文矩筆悉令重裝背馬玉堂後北壁兩堵董羽畫水正北一壁吳僧巨然畫山水皆有遠思一時絕筆也有二小壁畫松不知誰筆亦妙今並在焉

江表用師之際故樞密使楚公適典維揚于時調發軍餉供濟甚廣上錄其功將議進拜公自陳願寢爵賞聞

李煜內庫所藏書畫甚富輒祈恩賜上嘉其志遂以名筆僅百卷賜之徃徃有李主圖篆暨唐賢跋尾

蘇大參雅好書畫風鑒明達太平興國初江表平上以金陵六朝舊都復聞李氏精博好古藝士雲集首以公倅是邦因諭旨搜訪名賢書畫後果得千餘卷上進既稱旨乃以百卷賜之公後入拜翰林承旨啓沃之餘且復語及圖畫于時勅借數十品于私第未幾就賜焉至今蘇氏法書名畫最為盛矣

王文獻家書畫繁富其子貽正繼為好事嘗往來京雒
間訪求名蹟充物巾衍太宗朝嘗表進所藏書畫十五
卷尋降御札云卿所進墨蹟并古畫復徧看覽俱是妙
筆除留墨蹟五卷古畫三卷領得外其餘却還卿家付
王貽正其餘者乃是王羲之墨蹟晉朝名臣墨蹟王徽
之畫唐閻立本畫老子西昇經圖薛稷畫鶴凡七卷猶
子渙遂得摸詔札刊於翠琰

太平興國中祕閣曝畫時陶穀為翰長因展秋山圖一

面令黃居家品第之居家一見動容曰此圖實居家與
父筌奉孟主命同畫以荅江南信幣絹縫中有居家父
子姓名視之果驗曾有人於向文簡家見十二幅圖花
竹禽鳥泉石地形皆極精妙上題云如京副使臣黃筌
等十三人合畫圖之角却有江南印記乃是孟氏贈李
主之物也文簡覺其圖不知所在

真宗祀汾陰還駐蹕華陰因登亭望蓮花峰忽憶种放
居是山亟令中貴人裴愈召之時放稱疾不應召上笑

而止因問愈曰放在家何為邪愈對曰臣到放所居時會放在草廳中看畫水牛二軸上顧謂侍臣曰此高尚之士怡性之物也遂按行在所見扈從圖軸得四十餘卷盡令愈往賜之皆名蹤古蹟也

丁晉公家藏書畫甚盛南遷之日籍其財產有李成山水寒林共九十餘軸他皆稱是後悉分掌內府矣

張文懿性喜書畫今古圖軸襍積繁夥銓量必當愛護尤勤每張畫必先施帟幕畫又以白玉為之其畫可知

也

李後主有國日常令周文矩畫南莊圖畫寫其山川氣象亭臺景物精思詳備殆為絕格開寶癸亥歲歸朝首貢於闕下籍之祕府

李後主才高識博雅尚圖書蓄聚既豐尤精賞鑒今內府所有圖軸暨人家所得書畫多有印篆曰內殿圖書內合同印建業文房之寶內司文印集賢殿書院印集賢院御書印或親題畫人姓名或有押字或為歌詩雜

言又有織成大回鸞小回鸞雲鶴練鵲墨錦標飾提頭
多用織成緇帶簽貼多用黃經紙背後多書監裝背人
姓名及所較品第又有澄心堂紙以供名人書畫
圖畫
見聞志

宋宣和畫譜 上

道釋

三教鍾馗
氏鬼神附

晉顧愷之 御府所藏九

淨名居士圖一

三天女美人圖一

夏禹治水圖一

皇初平牧羊圖一

古賢圖一

春龍出蟄圖一

女史箴圖一

斲琴圖一

牧羊圖一

宋陸探微

御府所藏十

無量壽佛像一

佛因地圖一

降靈文殊像一

淨名居士像一

托塔天王圖一

北門天王圖一

天王圖一

王獻之像一

五馬圖一

摩利支天菩薩像一

梁張僧繇

御府所藏十有六

佛像一

文殊菩薩像三

大力菩薩像一

維摩菩薩像一

佛十弟子圖一

十六羅漢像一

十高僧圖一

九曜像一

鎮星像一

天王像一

神王像一

埽象圖一

摩利支天菩薩像一

五星二十八宿真形圖一

隋展子虔

御府所藏二十

北極巡海圖二

石勒問道圖一

維摩像一

法華變相圖一

授塔天王圖一

摘瓜圖一

按鷹圖一

故實人物圖二

人馬圖一

人騎圖一

挾彈游騎圖一

十馬圖一

北齊後主幸晉陽圖六

隋董展

御府所藏一

道經變相圖

唐閻立德

御府所藏九

採芝太上像一

七曜像二

遊行天王圖二

莊生馬知圖一

右軍點翰圖一

沈約湖鴈詩意二

唐閻立本 御府所藏四十有二

三清像一

元始像二

行化太上像一

傳法太上像一

巖居太上像一

四子太上像一

太上西昇經一

拱極圖一

玉晨道君像一

延壽天尊像一

木紋天尊像一

北帝像一

十二真君像一

維摩像二

孔雀明王像一

觀音感應像一

五星像二

太白像一

房宿像一

十二神符一

宣聖像一

步輦圖一

王右軍真一

竇建德圖一

寫李思摩真一

凌煙閣功臣圖一

魏徵進諫圖一

飛錢驗符圖一

取性圖二

西域圖二

職貢圖二

異國關寶圖一

職貢獅子圖一

埽象圖一

紫微北極大帝像一

混元上德皇帝像一

唐張孝師

御府所藏一

傅法太上像

唐范長壽

御府所藏二

醉道圖一

醉真圖一

唐何長壽

御府所藏二

辰星像一

五嶽真官像一

唐尉遲乙僧

御府所藏八

彌勒佛像一

佛鋪圖一

佛從像一

外國佛從圖一

大悲像一

明王像二

外國人物圖一

唐吳道元

御府所藏九十有三

天尊像一

木紋天尊像一

列聖朝元圖一

佛會圖一

熾盛光佛像一

阿彌陀佛像一

三方如來像一

毘盧遮那佛像一

維摩像二

孔雀明王像四

寶檀花菩薩像一

觀音菩薩像二

思維菩薩像一

寶印菩薩像一

慈氏菩薩像一

大悲菩薩像三

等覺菩薩像一

如意菩薩像一

二菩薩像一

菩薩像一

地藏像一

帝釋像二

太陽帝君像一

辰星像一

太白像一

熒惑像一

羅喉像二

計都像一

五星像五

五星圖一

二十八宿像一

托塔天王圖一

護法天王像二

行道天王像一

雲蓋天王像一

毘沙門天王像一

請塔天王像一

天王像五

神王像二

大護法神十四

善神像九

六甲神像一

天龍神將像一

摩那龍王像一

和修吉龍王像一

溫鉢羅龍王像一

跋難陀龍王像一

德叉伽龍王像一

檀相手印圖二

雙林圖一

南方寶生如來像一

北方妙聲如來像一

唐瞿琰

御府所藏四

天尊聖像一

太上像一

孔雀明王像一

天王圖一

唐楊庭光

御府所藏十有四

藥師佛像一

五祕密如來像一

觀音像二

如意輪菩薩像一

思定菩薩像一

思惟菩薩像一

仁王菩薩像一

長壽菩薩像一

菩薩像一

五星像一

星官像一

明星攜行圖一

寫武后真一

唐盧楞伽

御府所藏一百五十

獻芝真人像一

成道釋迦佛像一

釋迦佛像四

大悲菩薩像一

觀音菩薩像一

文殊菩薩像一

普賢菩薩像一

七俱胝菩薩像一

羅漢像四十八

十六尊者像十六

羅漢像十六

小十六羅漢像三

智嵩笠渡僧像一

渡水僧圖二

高僧像二

高僧圖二

孔雀明王像一

十六大阿羅漢像四十八

唐趙德齊

御府所藏一

過海天王像一

唐范瓊 御府所藏九

天地水三官像三

南斗星君像一

維摩像一

文殊菩薩像一

降塔天王像一

寫飛廉神像一

高僧圖一

唐常粲 御府所藏十有四

伏羲畫卦像圖一

神農播種像一

佛因地圖一

陳元達瑣諫圖一

寫懿宗射兔圖一

星官像一

十才子圖二

驗丹圖一

故實人物圖五

唐孫位

御府所藏二十有六

說法太上像一

天地水三官像三

維摩圖一

三教圖一

星官圖一

會仙圖一

神仙故實圖四

高士圖一

四皓弈碁圖一

王波利圖一

寫馬融像一

寫畢卓圖一

高逸圖一

取性圖二

草堂圖三

圍碁圖一

埽象圖一

番部博奕圖一

唐張南本
御府所藏三

寫觀音圖一

文殊部從圖一

勘書圖一

唐辛澄 御府所藏二十有五

佛像一

佛鋪圖一

寶生佛像一

甘露如來像一

大悲菩薩像二

觀音像二

白衣觀音像一

如意輪菩薩像二

慈氏菩薩像一

仁王菩薩像一

寶印菩薩像二

寶檀花菩薩像一

文殊菩薩像一

思維菩薩像一

思念菩薩像一

樂音菩薩像一

不空鈞菩薩像一

侍香菩薩像一

獻花菩薩像一

蓮花菩薩像一

香花菩薩像一

唐張素卿御府所藏十有四

天官像一

三官像一

九曜像一

壽星像一

容成真人像一

董仲舒真人像一

嚴君平真人像一

李阿真人像一

馬自然真人像一

葛元真人像一

長壽仙真人像一

黃初平真人像一

竇子明真人像一

左慈真人像一

唐道士陳若愚

御府所藏一

東華帝君像

唐姚思元

御府所藏三

佛會圖一

孔雀佛鋪圖一

紫微二十四化圖一

五代王商

御府所藏十有一

老子度關圖一

職貢圖二

貢奉圖五

拂林風俗圖一

拂林士女圖一

拂林婦女圖一

五代燕筠

御府所藏二

行道天王圖一

天王圖一

五代支仲元

御府所藏二十有一

太上傳法圖一

太上誠尹喜圖一

太上度關圖一

三教像一

五星圖一

三仙圖一

七賢圖二

商山四皓圖一

四皓圍碁圖一

圍碁圖一

會碁圖一

松下弈碁圖二

勘書圖一

堯民擊壤圖二

林石碁會圖二

碁會圖二

五代左禮 御府所藏三

天官圖一

地官圖一

水官圖一

五代朱絲 御府所藏八十有二

元始天尊像一

天地水三官像三

金星像一

木星像二

水星像二

火星像三

土星像一

天蓬像二

南北斗星真像一

釋迦佛像四

無量壽佛像二

藥師佛像二

問疾維摩圖二

五方如來像一

佛像二

兜率佛鋪圖一

文殊菩薩像四

降靈文殊像一

普賢菩薩像三

降靈普賢像一

維摩像二

觀世音菩薩像三

行道菩薩像五

大悲像二

香花菩薩像一

寶檀菩薩像一

菩薩像二

帝釋圖一

金剛手菩薩像一

西方圖一

揭帝神像四

護法神像六

善神像七

天王像二

北門天王像二

捧塔天王像一

高僧像一

地獄變相一

五代李昇

御府所藏五十有二

採芝太上像一

太上度關圖一

六甲神像六

葛洪移居圖一

仙山圖一

仙山故實圖一

天王像一

行道天王像二

渡海天王像一

吳王避暑圖一

滕王閣宴會圖一

滕王閣圖五

姑蘇集會圖一

避暑宮圖五

江上避暑圖一

故實人物圖二

江山清樂圖一

出峽圖一

遠山圖一

山水圖一

象耳山大悲真相一

十六羅漢像十六

五代杜子瓌

御府所藏十有五

毘盧遮那佛像一

釋迦文佛像一

彌勒佛像一

大悲佛鋪圖一

大悲像二

大力明王像二

五方如來像一

觀音像一

白衣觀音像一

文殊菩薩像一

如意輪菩薩像一

寶印菩薩像一

寶檀像一

五代杜齷龜

御府所藏十有四

天地水三官像三

佛因地圖一

釋迦佛像一

大悲像二

孔雀明王像一

慈氏菩薩像一

普賢菩薩像一

淨名居士圖一

托塔天王像一

善神像二

五代張元

御府所藏八十有八

大阿羅漢三十二

釋迦佛像一

羅漢像五十五

五代曹仲元

御府所藏四十有一

九曜像一

三官像三

佛會圖三

地藏圖一

釋迦佛像二

無量壽佛像一

彌勒佛像二

五十三佛像一

五方如來像一

觀音像十二

白衣觀音像三

慈氏菩薩像一

文殊菩薩像二

摩利支天菩薩像二

如意輪菩薩像一

玩蓮菩薩像一

孔雀明王像一

大悲像二

普賢像一

五代陸晁

御府所藏五十有二

玉皇大帝像一

太上像一

天官像一

星官像一

散聖圖一

列曜圖二

道釋像一

孔聖像一

四暢圖四

五老圖一

六逸圖一

明皇宴樂圖一

按樂圖一

烹茶圖一

繡線圖一

開元避暑圖三

五王避暑圖三

火龍烹茶圖三

山陰會仙圖四

神仙事迹圖一

故實人物圖一

春江漁樂圖二

田戲人物圖一

水仙圖三

勸書圖一

古木圖一

三仙圍碁圖一

葛仙翁飛錢出井圖二

長生保命真君像一

九天定命真君像一

天曹益算真君像一

天曹掌祿真君像一

天曹解厄真君像一

九天司命真君像一

九天度厄真君像一

天曹賜福真君像一

天曹掌算真君像一

五代僧貫休

御府所藏三十

維摩像一

須菩提像一

高僧像一

天竺高僧像一

羅漢像二十六

宋孫夢卿

御府所藏三

太上像一

葛仙翁像一

松石問禪圖一

宋孫知微

御府所藏三十有七

天蓬像二

天地水三官像六

九曜像三

填星像一

亢星像一

火星像一

十一曜像一

歲星像一

五星像一

星官像二

伏羲像一

長壽仙像一

葛仙翁像一

寫孫先生像一

維摩像一

文殊降靈圖一

智公真一

過海天王圖一

行道天王圖一

遊行天王圖一

羅漢像一

衲衣僧一

掃象圖一

戰沙虎圖一

虎鬪牛圖一

牛虎圖一

寫李八百妹產黃庭經像一

寫彭祖女禮北斗像一

宋句龍爽 御府所藏一

紫府仙山圖

宋陸文通 御府所藏十有四

神仙圖四

仙山故實圖四

會仙圖二

羣峰雪霽圖四

宋王齊翰 御府所藏一百一十有九

傳法太上圖一

三教重屏圖一

太陽像一

太陰像一

金星像一

水星像一

火星像一

土星像一

羅喉像一

計都像一

北斗星君像一

元辰像一

長生朝元圖一

寫南斗星像六

會仙圖三

仙山圖一

佛像一

因地佛圖一

佛會圖一

釋迦佛像二

藥師佛像一

大悲像二

觀音菩薩像一

勢至菩薩像一

自在觀音像一

寶陀羅觀音像一

巖居觀音圖一

慈氏菩薩像一

白衣觀音像一

須菩提像二

十六羅漢像十六

十六羅漢像十

色山羅漢圖二

羅漢像二

玩蓮羅漢像二

巖居羅漢像一

賓頭盧像一

玩泉羅漢像一

高僧圖一

智公像一

花巖高僧像一

巖居僧一

高士圖二

藥王像二

高賢圖二

逸士圖一

重屏圖一

古賢圖五

圍碁圖一

琴會圖一

琴釣圖二

垂綸圖一

水閣圖一

高閒圖一

靜釣圖一

龍女圖一

海岬圖二

秀峰圖一

陸羽煎茶圖一

陵陽子明圖一

支許閒曠圖一

林壑五賢圖一

林亭高會圖一

海岸琪木圖一

江山隱居圖一

金碧潭圖一

設色山水圖一

林汀遙岑圖一

林泉十六羅漢圖四

楚襄王夢神女圖一

宋顏德謙

御府所藏二十有一

太上像一

太上帝關圖一

太上圖一

太上採芝像一

四子太上像一

採芝圖一

仙跡圖二

十二溪女圖三

洞庭靈姻圖二

渡水牧牛圖二

牧牛圖二

乳牛圖一

竹穿魚圖一

野鵲圖一

蟬蝶圖一

宋侯翌

御府所藏十有六

行化太上像一

天蓬像一

九曜像一

釋迦像一

維摩文殊像一

地藏菩薩像一

長壽王菩薩像一

問病維摩圖一

智公傳真像一

獻花菩薩像一

淨名居士像一

天王像一

鬼子母像一

漢殿論功圖一

避暑士女圖一

賦詩士女圖一

宋武洞清

御府所藏二十有一

太陽像二

太陰像二

金星像二

木星像一

水星像二

火星像一

土星像二

羅睺像一

計都像一

水仙像一

智積菩薩像一

侍香金童像一

散花玉女像一

藥王像一

詩女對吟圖二

宋韓虬

御府所藏十有三

寫太陰像一

水星像一

星官像一

觀音像一

慈氏菩薩像一

行道菩薩像二

獻花菩薩像二

獻香菩薩像二

天王圖一

東華司命晉陽真人像一

宋楊槩

御府所藏二

立像觀音一

鍾馗氏圖一

宋文臣武宗元

御府所藏十有四

天尊像一

天帝釋像一

朝元仙仗圖一

北帝像一

真武像一

火星像一

土星像一

天王圖一

觀音菩薩像一

渡海天王像一

李得一衝雪過魯陵岡圖四

宋道士徐知常
御府所藏一

寫神仙事蹟一

宋道士李德柔
御府所藏二十有六

大茅仙君像一

二茅仙君像一

三茅仙君像一

鍾離權真人像一

南華真人像一

韋善俊真人像一

呂巖仙君像一

蘇仙君像一

樂仙君像一

陶仙君像一

封仙君像一

寇仙君像一

張仙君像一

譚仙君像一

孫思邈真人像一

王子喬真人像一

朱桃椎真人像一

浮丘公像一

劉根真人像一

天師像一

太上浩劫圖一

沖虛至德真人像一

寫吳道元真人像四

人物 寫真附

吳曹弗興 御府所藏一

兵符圖

晉衛協 御府所藏三

卞莊子刺虎圖一

高士圖二

晉謝稚

御府所藏二

烈女正節圖一

三牛圖一

隋鄭法士

御府所藏十

遊春苑圖四

遊春山圖二

讀碑圖四

唐楊寧善

御府所藏三

出遊人馬圖一

劉聰對戎圖一

庖厨圖一

唐楊昇

御府所藏四

唐明皇真一

唐肅宗真一

望賢宮圖一

高士圖一

唐張萱

御府所藏四十有七

明皇納涼圖一

整妝圖一

乳母抱嬰兒圖一

擣練圖一

執炬宮騎圖一

唐后行從圖五

挾彈宮騎圖一

宮女圖二

衛夫人像一

按羯鼓圖一

按樂士女圖一

日本女騎圖一

賞雪圖二

扶掖士女圖一

五王博戲圖二

四暢圖一

織錦回文圖三

元辰像一

拂林圖一

橫笛士女圖二

鼓琴士女圖二

遊行士女圖一

藏謎士女圖一

樓觀士女圖一

烹茶士女圖一

明皇鬪雞射鳥圖二

寫明皇擊梧桐圖二

號國夫人夜遊圖一

號國夫人遊春圖一

七夕祈巧士女圖三

寫太真教鸚鵡圖一

號國夫人踏青圖一

唐鄭虔 御府所藏八

摩騰三藏像一

陶潛像一

峻嶺溪橋圖四

杖引圖一

人物圖一

唐陳閔

御府所藏十有七

寫唐列聖像一

寫唐帝真一

公子圖一

明皇擊梧桐圖一

李思摩真一

六祖禪師像六

揭帝神像一

寫內殿龍駒圖二

人馬圖一

呈馬圖一

入草圖一

唐周古言 御府所藏三

明帝夜遊圖二

鵝鴿士女圖一

唐周昉 御府所藏七十有二

天地水三官像六

五星真形圖一

五星圖一

五曜圖一

四方天王像四

降塔天王圖三

托塔天王像四

星官像一

天王像二

授塔天王圖一

六丁六甲神像四

九子母圖三

寫金德像一

北極大帝聖像一

行化老君像一

明皇騎從圖一

楊妃出浴圖一

三楊圖一

織錦回文圖一

豫游圖一

五陵游俠圖一

蠻夷職貢圖二

烹茶圖一

宮女圖二

宮騎圖一

遊春士女圖一

烹茶士女圖一

凭欄士女圖一

橫笛士女圖一

舞鶴士女圖一

紈扇士女圖一

避暑士女圖一

覽照士女圖一

遊行士女圖一

吹簫士女圖一

遊戲士女圖一

圍碁繡女圖一

天竺女人圖一

拂林圖二

寫武后真一

按舞圖三

藥欄石林圖一

妃子教鸚鵡圖一

寶塔出雲天王像一

北方毘沙門天王像一

明皇鬪雞射鳥圖一

白鸚鵡踐雙陸圖一

北齊高歡帝幸晉陽宮圖一

唐王拙

御府所藏十

明皇燕居圖一

明皇斫脰圖三

寫唐帝后真一

太真禁牙圖一

寫卓文君真一

避暑士女圖一

士女家景圖二

唐韓滉 御府所藏三十有六

李德裕見客圖一

七才子圖一

才子圖二

孝行圖二

醉學士圖一

田家風俗圖一

田家移居圖一

高士圖一

村社圖一

豐稔圖三

村社醉散圖一

風雨僧圖一

逸人圖一

堯民擊壤圖二

醉客圖一

瀟湘逢故人圖一

村夫子移居圖一

村童戲蟻圖一

雪獵圖一

漁父圖一

集社鬪牛圖二

歸牧圖五

古岸鳴牛圖一

乳牛圖三

唐趙溫其

御府所藏二

焚香士女圖一

烹酪士女圖一

唐杜庭睦

御府所藏一

明皇斫臙圖

唐吳僊

御府所藏一

蕭翼蘭亭圖

唐鍾師紹

御府所藏一

尚齒圖

五代趙崑

御府所藏六

調馬圖一

臂鷹人物圖一

五陵按鷹圖四

五代杜霄

御府所藏十有二

撲蝶圖八

撲蝶士女圖一

撲蝶詩女圖二

遊行士女圖一

五代丘文播

御府所藏二十有五

文會圖四

豐稔圖一

六逸圖四

七才子圖二

維摩化身圖一

維摩示疾圖一

松下逍遙圖一

田家移居圖一

渡水僧圖一

驪山老母像一

三笑圖一

牧牛圖三

逸牛圖一

乳牛圖二

水牛圖一

五代丘文曉

御府所藏四

渡水羅漢像一

故實人物圖一

牧牛圖二

五代阮郫

御府所藏四

女仙圖一

遊春士女圖三

五代童氏

御府所藏一

六隱圖一

宋周文矩

御府所藏七十有六

天蓬像一

北斗像一

許仙巖遇仙圖三

會仙圖一

佛因地圖一

神仙事跡圖二

文殊菩薩像一

盧舍那佛像一

觀音像一

金光明菩薩像一

寫偽主李煜真三

明皇取性圖二

明皇會碁圖一

五王避暑圖四

寫謝女真一

法眼禪師像一

阿房宮圖二

寫李季蘭真一

斫膾圖二

火龍烹茶圖四

四暢圖一

問禪圖一

春山圖一

重屏圖一

聽說圖一

魯秋胡故實圖一

鍾馗氏小妹圖五

高閑圖一

文會圖一

鍾馗圖二

金步搖士女圖一

煎茶圖一

謝女寫真圖二

玉步搖士女圖二

詩意繡女圖一

寫真士女圖一

按樂士女圖三

合樂士女圖四

理髮士女圖一

按樂宮女圖一

按舞圖一

玉妃遊仙圖一

宮女圖一

遊行士女圖一

琉璃堂人物圖一

慈氏菩薩像二

長生保命天尊像一

兜率宮內慈氏像一

李德裕見劉三復圖一

宋石恪

御府所藏二十有一

太上像一

填星像一

羅漢像一

四皓圍碁圖一

竹林七賢圖三

遊行天王像一

女孝經像八

青城游俠圖二

社饗圖二

鍾馗氏圖一

宋李景道

御府所藏一

會友圖

宋李景遊

御府所藏一

談道圖

宋顧閔中

御府所藏五

明皇擊梧桐圖四

韓熙載夜宴圖一

宋顧大中

御府所藏一

韓熙載縱樂圖

宋郝澄

御府所藏一十有四

寫北極像一

神仙事跡一

出獵圖三

人馬圖二

渲馬圖六

牧放散馬圖一

宋湯子昇

御府所藏二

文蕭彩鸞冥會圖

鑄鑑圖

宋文臣李公麟

御府所藏一百有七

寫大梵天像二

揭帝神像一

不動尊變相一

護法神像五

觀音像三

瑞像佛一

華嚴經相六

金剛經相一

維摩居士像一

無量壽佛像一

禪會圖一

釋迦佛像一

菩薩像一

寫摩那夫人像一

緇衣圖一

親近菩薩像二

寫王維看雲圖一

寫十國圖二

寫羲之書扇圖一

寫盧鴻草堂圖一

寫王維歸嵩圖一

蔡琰還漢圖一

寫王維像一

寫職貢圖二

山莊圖一

書裙圖一

歸去來兮圖二

陽關圖一

四皓圍碁圖一

織錦回文圖一

女孝經相二

醉僧圖一

玉津訪石圖一

孝經相圖一

寫三石圖一

玻瓈鑑圖一

寫生折枝花二

杏花白鵬圖一

天育驃騎圖一

寫唐九馬圖一

昭君出塞圖一

姑射圖一

五王醉歸圖一

蔡龍氏圖一

寫玉蝴蝶圖一

御風真人圖一

遊騎圖一

小筆遊戲圖一

弄驕人馬圖一

習馬圖一

二馬圖一

馬性圖一

寫韓幹馬圖二

調習人馬圖一

北岸贈行馬圖一

寫東丹王馬圖一

天馬圖一

人馬圖二

呈馬圖一

番騎圖一

九歌圖一

祖師傳法授衣圖一

彌陀觀音勢至像一

寫摩那舍夫人像一

五星二十八宿像一

寫十大弟子像十

摹吳道元護法神像二

摹唐李昭道海岸圖一

摹吳道元四護法神像四

摹唐李昭道摘瓜圖一

王安石定林蕭散圖一

丹霞訪龐居士圖一

寫徐熙四面牡丹圖一

摹贊華番騎圖一

宋內臣楊日言

御府所藏四

秋山平遠圖一

溪橋高逸圖一

士女圖二

宮室 舟車附

唐尹繼昭 御府所藏四

漢宮圖一

姑蘇臺圖二

阿房宮圖一

五代胡翼 御府所藏八

秦樓吳宮圖六

盤車圖二

五代衛賢

御府所藏二十有五

黔婁先生圖一

楚狂接輿圖一

老萊子圖一

王仲孺圖一

於陵子圖一

梁伯鸞圖一

羅漢圖一

溪居圖一

雪宮圖一

山居圖一

閘口盤車圖一

雪岡盤車圖一

竹林高士圖一

雪江高居圖一

雪景樓觀圖一

雪景山居圖二

渡水羅漢像一

神仙事迹圖二

高僧圖一

蜀道圖二

盤車圖二

宋郭忠恕

御府所藏三十有四

尹喜問道圖一

明皇避暑宮圖四

避暑宮殿圖四

山陰避暑宮圖四

飛仙故實圖一

九曜像一

雪山佛刹圖一

山居樓觀圖一

織錦璇璣圖三

湖天夏景圖二

車棧橋閣圖一

水閣晴樓圖一

行宮圖二

吹簫圖一

樓觀士女圖三

滕王閣王勃揮豪圖四

番族 畜獸附

唐胡瓌 御府所藏六十有五

卓歇圖二

牧馬圖十

番部驃駝圖一

番騎圖六

秋坡牧馬圖一

番部盜馬圖一

番部早行圖二

番部牧馬圖一

番族獵射騎圖一

射騎圖一

報塵圖一

起塵番馬圖一

番部下程圖七

番部卓歇圖三

番部射鷓圖二

卓歇番族圖一

射鷓雙騎圖二

轉坡番騎圖一

沙垞牧駝圖一

出獵番騎圖一

獵射圖六

牧駝圖一

番部按鷹圖一

毳幕卓歇圖一

番族牧馬圖一

番部汲泉圖一

牧放平遠圖一

牧馬番卒圖一

按鷹圖二

對馬圖一

平遠番部卓歇圖二

獵射番族人馬圖一

平遠射獵七騎圖一

唐胡虔 御府所藏四十有四

番部下程圖八

番族下程圖一

番部卓歇圖五

番部起程圖一

番族起程圖三

番族卓歇圖四

平遠獵騎圖一

番部盜馬圖一

番部牧放圖三

射鵰番族圖一

汲水番騎圖一

射獵番族圖一

牧放番族圖一

番族按鷹圖一

射鵰圖一

獵騎圖二

番騎圖四

番馬圖一

簇帳番騎圖一

番族獵騎圖二

平遠射獵七騎圖一

五代李贊華

御府所藏十有五

雙騎圖一

獵騎圖一

雪騎圖一

番騎圖六

人騎圖二

千角鹿圖一

吉首並驅騎圖一

射騎圖一

女真獵騎圖一

五代王仁壽

御府所藏一

駝

五代房從真

御府所藏八

番族卓歇圖一

寫西域人馬圖一

卓歇圖二

調馬打毬圖一

薛濤題詩圖一

捕魚圖一

寫唐明皇真一

龍魚

水族附

五代表義

御府所藏十有九

游魚圖六

戲魚圖二

羣魚圖一

竹穿魚圖一

魚蟹圖一

魚鰕圖二

寫生鱸魚圖一

筍竹圖三

竹石圖一

蟹圖一

五代僧傳古

御府所藏三十有一

袞霧戲波龍圖二

穿石戲浪龍圖二

吟霧戲水龍圖二

踴霧出波龍圖二

吟霧躍波龍圖一

爬山躍霧龍圖二

踴霧戲水龍圖一

穿石出波龍圖二

穿山弄濤龍圖二

出水戲珠龍圖一

戲雲雙龍圖一

戲水龍圖四

出洞龍圖一

翫珠龍圖二

出水龍圖一

祥龍圖一

吟龍圖一

戲龍圖一

戲水龍圖一

坐龍圖一

宋宗室克復

御府所藏一

游魚圖一

宋宗室叔儼

御府所藏十有七

鮮鱗戲荇圖二

荷花游魚圖二

羣蟲圖二

游魚圖四

桃溪珍禽圖一

秋江宿禽圖一

戲荇圖一

弄萍游魚圖一

蓮塘灌水圖一

雪汀驚鴈圖一

穿荇羣魚圖一

宋董羽 御府所藏十四

騰雲出波龍圖一

踴霧戲水龍圖二

出山子母龍圖一

龍圖二

戰沙龍圖二

玩珠龍圖三

出水龍圖一

穿山龍圖一

江叟吹笛圖一

宋楊暉 御府所藏一

游魚圖一

宋宋永錫 御府所藏四

寫生荷花圖二

魚蟹圖二

宋文臣劉寀 御府所藏三十

戲藻羣魚圖一

羣鮑戲茭圖一

泳萍戲魚圖一

倒竹戲魚圖一

羣魚戲荇圖一

羣鯉逐鰕圖一

戲荇鱗魚圖一

遊魚圖九

魚藻圖五

魚蟹圖一

戲荇魚圖一

戲水遊魚圖一

龜魚圖一

在藻魚圖二

牡丹游魚圖一

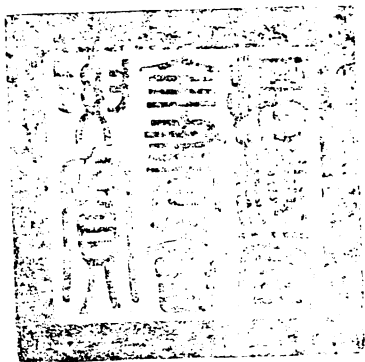
落花遊魚圖一

穿荇遊魚圖一

宣和畫譜



御定佩文齋書畫譜卷九十五



總校官庶吉士臣張能照

校對官檢討臣盧應

謄錄監生臣康偉